

 Lux Sant
Joan

LuxHabitat es una promotora inmobiliaria con el punto de vista en los valores y necesidades de la sociedad actual, interesada en una nueva idea de bienestar.

Una generación de compradores en cuya toma de decisiones influyen tanto la felicidad personal como la responsabilidad con la sociedad y el compromiso con el planeta.

Por eso construimos y rehabilitamos viviendas con los más altos estándares de calidad, combinando diseño contemporáneo, materiales de última generación, energías renovables y los últimos avances del sector inmobiliario para ofrecer el bienestar más completo, innovador y sostenible del momento.

Viviendas diseñadas para ser vividas con el máximo confort, para quienes eligen calidad de vida hoy pensando en la calidad de vida de mañana.

Construimos
para vivir
mejor, en un
mundo mejor.



Lux Sant Joan

¿Quién no quiere vivir en una de las mejores calles del mundo?

El *Passeig Sant Joan*, majestuoso bulevar urbano desde el barrio de *Gracia* hasta el *Parque de la Ciutadella*, es el escenario de esta privilegiada promoción.

Magnífica no sólo por su situación, sino también por su construcción: una remonta de tres plantas en un edificio de corte clásico Barcelonés, que aúna la reconocida tradición de la ciudad condal con la innovación de los últimos avances en arquitectura del bienestar.

- ❑ Tres nuevas plantas superiores.
- ❑ 7 magníficas viviendas de hasta 148 m².
- ❑ 4 áticos duplex.
- ❑ Impresionantes terrazas superiores de hasta 40 m².
- ❑ Amplias estancias y salones.
- ❑ Cocina americana integrada en el comedor.
- ❑ Luz natural todo el día.
- ❑ Nuevo ascensor.
- ❑ Nuevo vestíbulo de entrada, escalera y patios interiores.
- ❑ Restauración completa de toda la fachada.







Una nueva idea de bienestar se materializa en estas viviendas con todo lo necesario para el confort individual y el de toda la familia.

En todo el espacio se respira un ambiente agradable gracias a la luz natural, que llena de vida cada rincón de sus confortables habitaciones y grandes salones. La lógica de los interiores ofrece una agradable mezcla de amplitud y proximidad, sin que falte ni sobre nada.

La luz natural es la principal protagonista de todas las viviendas, llenando de vida cada rincón de sus confortables habitaciones y grandes salones.

La cocina, completamente equipada, dispone de mobiliario alto y bajo acabado en melamina blanca y laminado decorativo. Su disposición, de tipo americano, se encuentra integrada en el comedor de manera que el mostrador de la misma hace la función de pasa-platos o mesa alta para comer de manera informal. Para la encimera y el revestimiento de la pared se ha escogido Silestone que ofrece un resultado funcional, limpio y luminoso.

El pavimento interior, de diseño roble rústico, aporta un completo aislamiento térmico y acústico gracias a su alfombra de polietileno sobre material sintético.

En los baños, todos ellos con monomandos, bellos y funcionales pavimento de gres y revestimiento cerámico facilitan la impermeabilidad y el secado de la humedad.

Por último, y como mandan los cánones de sostenibilidad, la climatización será mediante conductos a partir de un innovador sistema de *Aerothermia*.

La vivienda.



Luz natural y acabados en madera



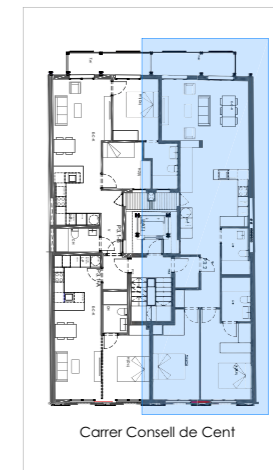
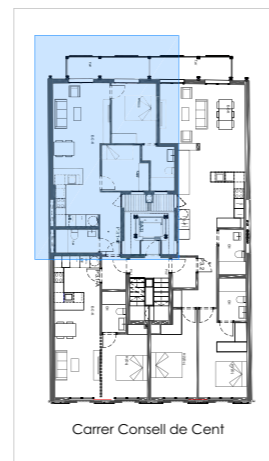
Acabados de primera calidad



Amplias estancias con gran entrada de luz solar



Amplias estancias con gran
entrada de luz solar

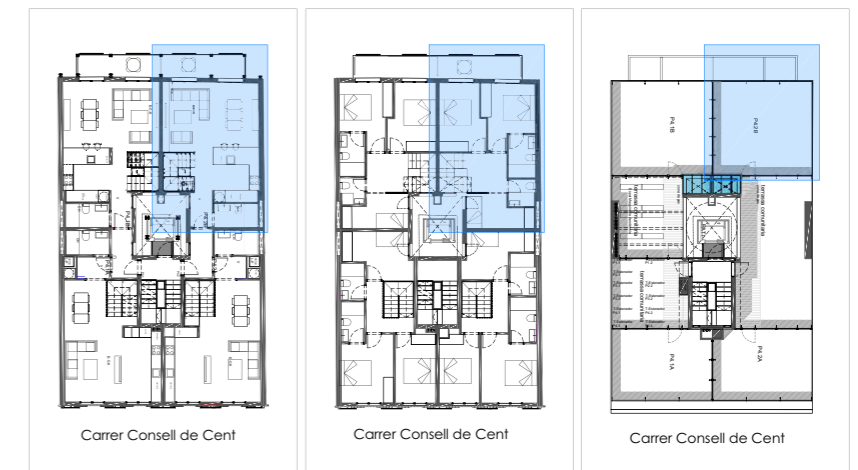




Planta 4.ª



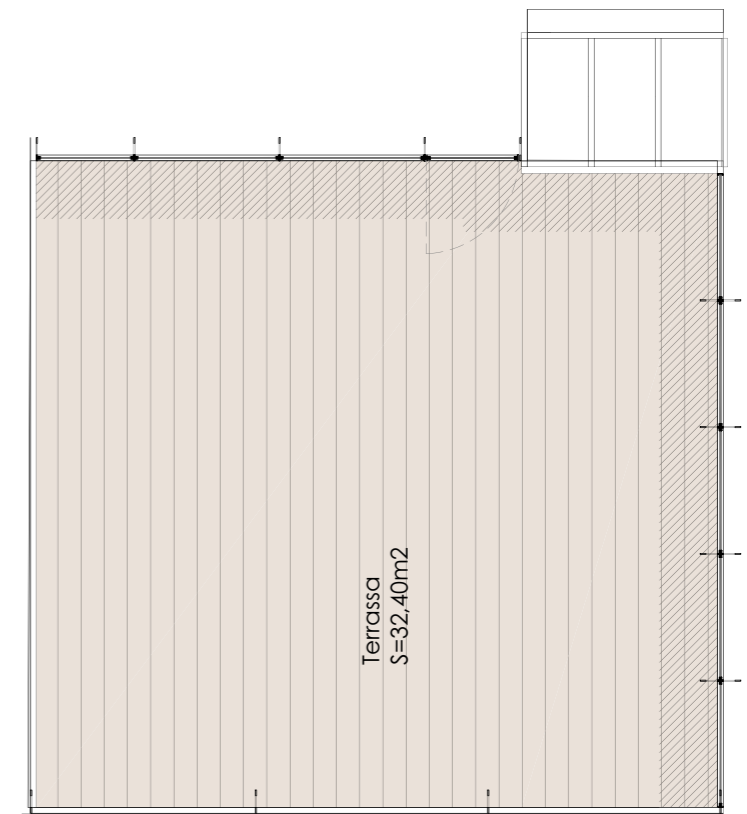
Planta 5.ª



Planta 4.ª

Planta 5.ª

Planta Terrado



Planta Terrado

Al nuevo concepto de bienestar que ofrecen estas viviendas debemos sumar el beneficio que ofrece su estratégica localización.

Nos encontramos en la frontera del famoso *Eixample Barcelonés*. Una zona de gran dinamismo que combina residencia, trabajo y comercio en sus reconocibles edificios y amplias aceras.

El *Passeig Sant Joan* ha sido elegido recientemente la segunda mejor calle del mundo por la edición internacional de «Time Out» por delante de los icónicos *Passeig de Gràcia* o la *Rambla de Catalunya*.

Una amplia avenida que puede recorrerse a pie, en coche, en transporte público o en bicicleta desde el distrito de *Gràcia* hasta el *Parque de la Ciutadella*, pulmón verde de la ciudad.

Su amplio vial con tres líneas de árboles lo convierte en uno de los grandes bulevares de la ciudad, donde encontramos zonas de juegos infantiles, cafeterías locales, restaurantes internacionales, soleadas terrazas y el nuevo mercado de la *Abacería*.

La localización.





Parque de la Ciudadela

La calle del *Consell de Cent*, a escasos metros de la promoción, será convertida en un «eje verde» impulsado por el nuevo urbanismo de pacificación de Barcelona.

Estos oasis urbanos favorecen el uso ciudadano de la calle, las relaciones vecinales y el comercio de proximidad. En ellos desaparece el asfalto y en su lugar aparecen árboles, jardines, bancos, sillas, mesas, juegos infantiles y una nueva iluminación.

A esto debemos sumar los múltiples atractivos de una zona singular por ser el cruce de cuatro importantes barrios de la ciudad.

El barrio de *Gràcia* con sus plazas, repletas de restaurantes y terrazas donde se dan cita importantes eventos culturales.

El *Arco del Triunfo* y el *Parque de la Ciutadella*, dos de las mejores zonas para relajarse o pasear en familia, a pocos minutos del litoral marino.

Y el barrio de la *Ribera*, con el emblemático mercado del *Born*, el museo *Picasso* e innumerables establecimientos con encanto que combinan artesanía y gastronomía.

En definitiva, una vivienda y un barrio que apuestan por el bienestar de las personas en una ciudad admirada en toda Europa por su innovación y calidad de vida.

El barrio y la ciudad.

← ● Sitges

Barcelona

● Lux Sant Joan

Estación de Sants

Hospital Clínic

Avenida Diagonal

La Sagrada Família

Hospital de Sant Pau

Plaza Espanya

Paseo de Gracia

Mercado de los Encantes

Plaza Catalunya

Teatro Nacional de Catalunya

Distrito 22@

Las Ramblas

Parque de la Ciutadella

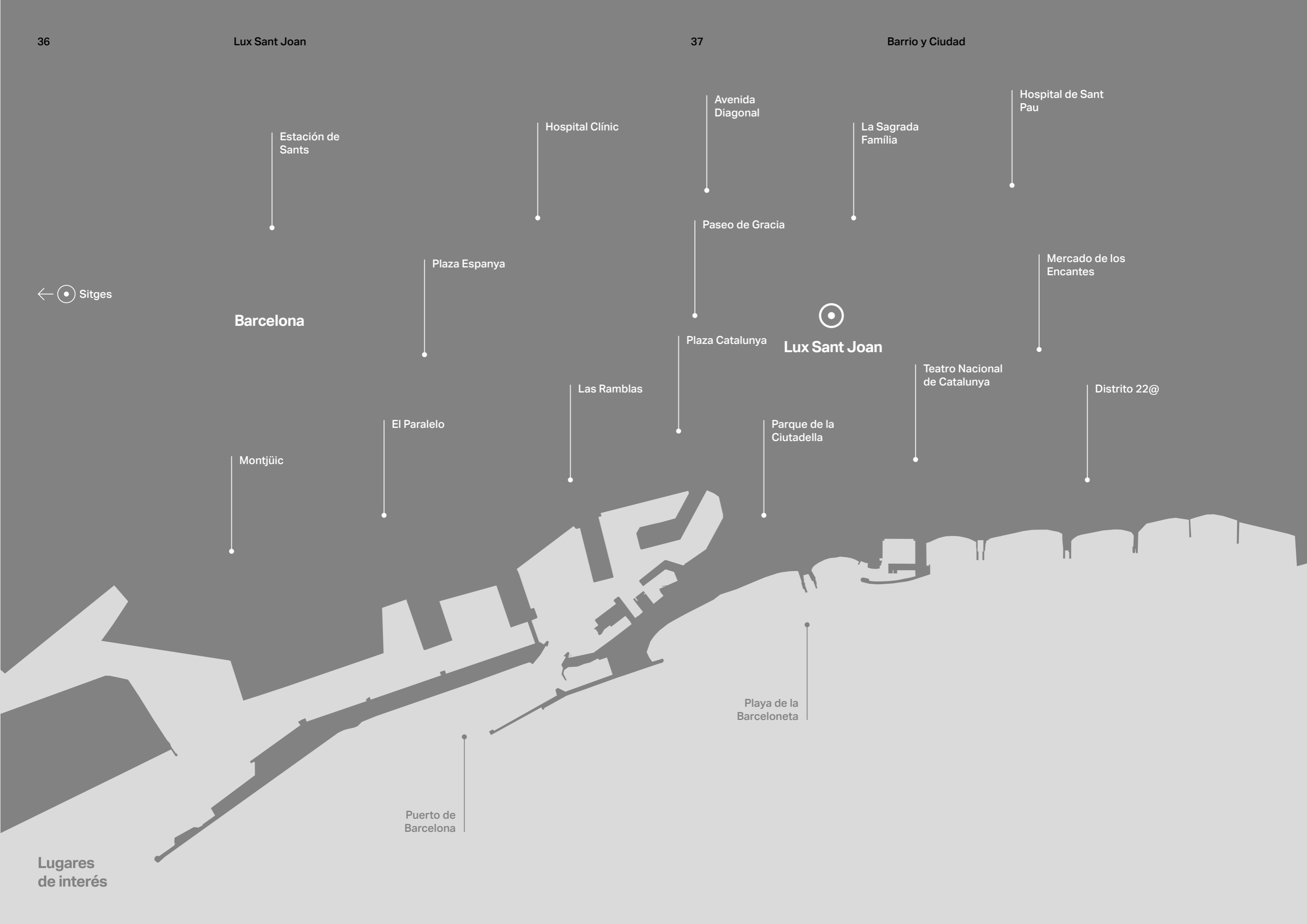
Montjuïc

El Paralelo

Playa de la Barceloneta

Puerto de Barcelona

Lugares de interés





Barcelona,
Plaza de las Glorias Catalanas



Puerto de Barcelona

